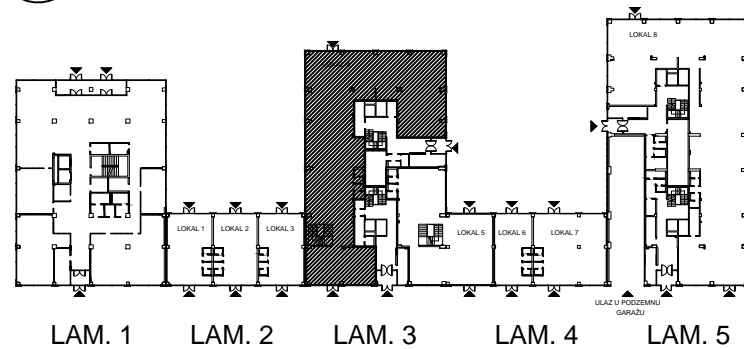
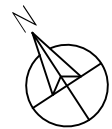


OSNOVA PRIZEMLJA



LOKAL 4 - NIVO 1 P (m2)

1	LOKAL	484.94
1.1	SANITARNI BLOK	7.31
1.2	STEPENIŠTE	11.48

UKUPNA NETO POVRŠINA 503.73

UKUPNA NETO POVRŠINA 488.62

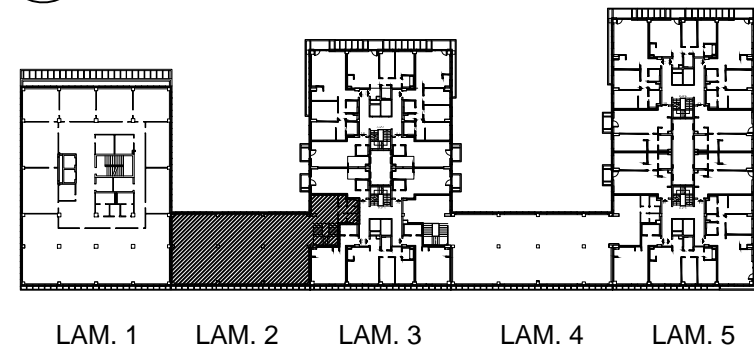
*(površina po važećem standardu - SRPS-u)

LOKAL BROJ - 4

LAMELA 2,3

PRIZ.+PRVI SPRAT

OSNOVA PRVOG SPRATA



LOKAL 4 - NIVO 2 P (m2)

1	LOKAL	278.94
2	PRETPROSTOR	1.45
3	TOALET	2.01
4	TOALET	2.20
5	TOALET	1.87
6	TOALET	1.73
7	OSTAVA	2.22

UKUPNA POVRŠINA 290.42

UKUPNA NETO POVRŠINA 281.71

*(površina po važećem standardu - SRPS-u)

UKUPNA NETO POVRŠINA NIVO 1 I NIVO 2 794.15

UKUPNA NETO POVRŠINA NIVO 1 I NIVO 2 770.33

*(površina po važećem standardu - SRPS-u)

NA CRTEŽIMA SU PRIKAZANE ZIDARSKJE MERE